

# Манометры котловые

Тип ТМ, серия 10

Предназначены для измерения давления неагрессивных к медным сплавам жидких и газообразных, не вязких и не кристаллизующихся сред

Диаметр корпуса, мм  
250

Класс точности  
1,5

Диапазон показаний давлений, МПа  
0...0,25 / 0,4 / 0,6 / 1 / 1,6 / 2,5 / 4 / 6

Рабочие диапазоны  
Постоянная нагрузка: 3/4 шкалы  
Переменная нагрузка: 2/3 шкалы  
Кратковременная нагрузка: 110% шкалы

Диапазон рабочих температур, °C  
Окружающая среда: -60...+60  
Измеряемая среда: -50...+150

Корпус  
IP40, сталь 10, цвет черный

Кольцо  
Сталь 10, цвет черный

Чувствительный элемент,  
трибко-секторный механизм  
Медный сплав

Циферблат  
Алюминий, шкала черная  
на белом фоне

Стекло  
Минеральное

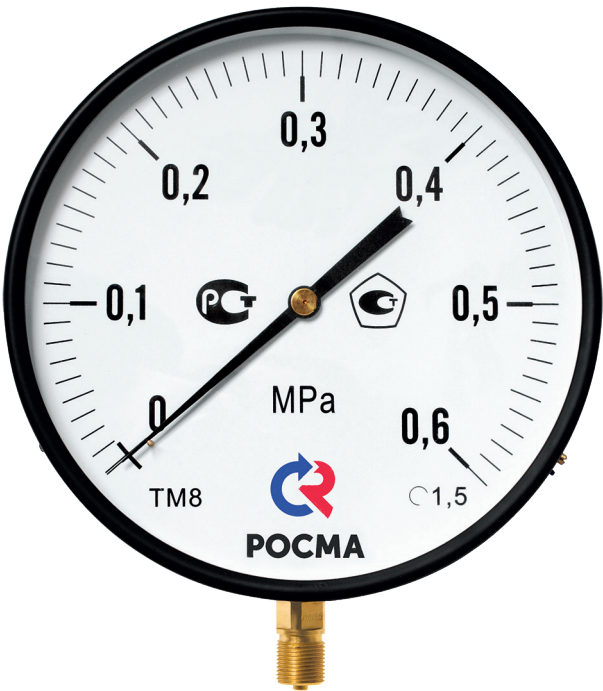
Штуцер  
Медный сплав

Присоединение  
Радиальное

Резьба присоединения  
M20x1,5

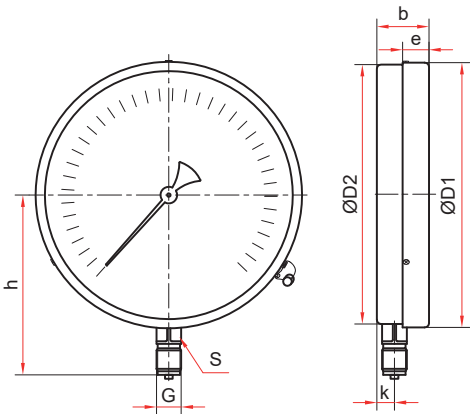
Межповерочный интервал  
2 года

Техническая документация  
ТУ 4212-001-4719015564-2008  
ГОСТ 2405-88



Основные размеры (мм), вес (кг)

Тип	Ø	D1	D2	b	e	h	k	S	G	Вес
ТМ-810Р	250	251	247	50	24	159	16	17	M20x1,5	2,10



Пример обозначения: ТМ — 810Р. 00 (0—0,6 МПа) М20х1,5. 1,5

ТМ —	8	1	0	Р	0	0	(0—0,6 МПа)	M20x1,5	1,5
ТМ	8	1	0	Р	0	0	0...0,25 / 0,4 / 0,6 / 1 / 1,6 / 2,5 / 4 / 6	M20x1,5	1,5
манометр	Диаметр корпуса, мм	Материал корпуса	Материал штуцера и чувствительного элемента	Присоединение (расположение штуцера)	Гидрозаполнение	Электроконтактная приставка	Диапазон показаний давлений, МПа	Резьба присоединения	Класс точности
250	Сталь	медный сплав	радиальное	нет	нет	ТМ	0...0,25 / 0,4 / 0,6 / 1 / 1,6 / 2,5 / 4 / 6	M20x1,5	1,5